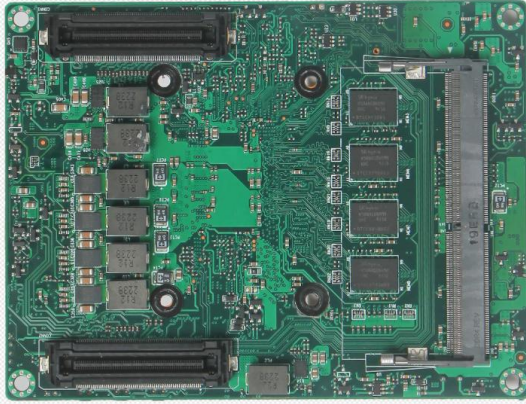


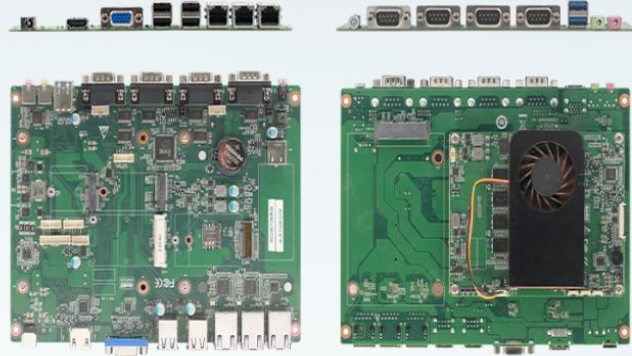


# AD600CM, TL500CM-IOA(R100)

AD600CM



TL500CM-IOA



## 产品规格

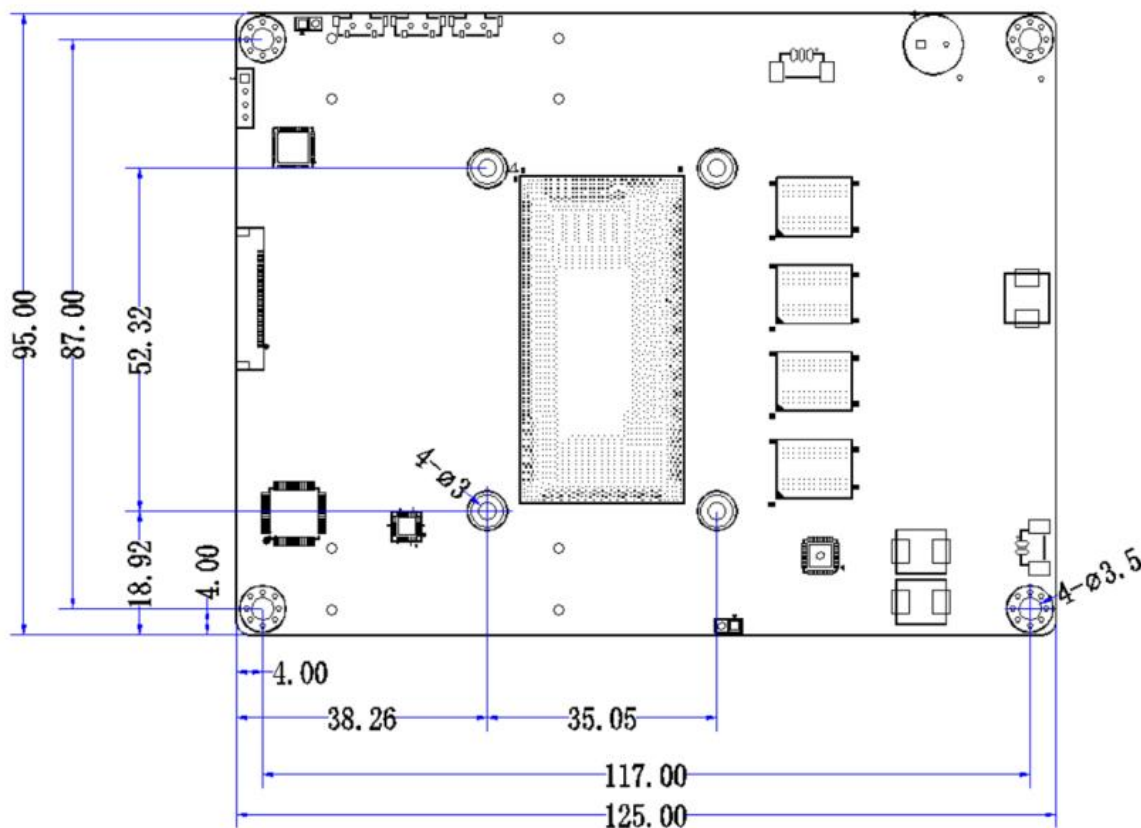
处理器系统	板载 Intel 12 代 Alder Lake-P/-U/-H 系列处理器, TDP 35W
	EFI BIOS
内存	1 个 DDR4 3200MHz SO-DIMM 双通道, 最大支持 32GB; 板载 DDR4 内存颗粒, 最大 16GB
TPM2.0	CPU 内置 TPM2.0, 可选外置 TPM2.0
连接器扩展	2 个标准凤凰山扩展连接器
	1 个 eDP, 4096x2304@60Hz
扩展版 I/O 接口	1 个 DC, 1 个 VGA, 1 个 HDMI, 3 个 LAN, 2 个 USB3.1, 4 个 USB2.0, 4 个 COM, 1 个 Line out, 1 个 Mic in, 1 个带指示灯开关按键
扩展板 TL500CM-IOA 其他功能	2 个 Intel i211 或 i210 网卡, 1 个 i219-LM 千兆网卡
	铜质有风扇散热器 (支持自动和手动风扇转速调节)
	2 个 USB3.1, 5 个 USB2.0
	COM1 是 2 线的 RS232; COM2/3 (DB9 接口) 可选择为 RS232 或 RS485; COM4/5/6/7 为 RS232 (COM4/5 为 DB9 接口, COM6/7 为排针)
	4 位 GPIO
	1 个 M.2 E-Key, WIFI
	1 个 M.2 B-Key, 支持 4G/5G 模块
	1 个 M.2 2280 M-Key, PCIe x4 NVMe 协议
	1 个 mSATA 接口
电源	DC 9-36V, 90W 以上, 具体根据 CPU
工作环境	工作温度: -20℃ ~ +60℃; 工作湿度: 0% ~ 90%相对湿度, 无凝露
	存储温度: -40℃ ~ +85℃; 存储湿度: 0% ~ 90%相对湿度, 无凝露
操作系统	Windows11, Windows10, Linux
尺寸	核心板 125x95mm, 扩展板 210x150mm
重量	核心板 350g(含散热器), 扩展板 500g



# AD600CM, TL500CM-IOA(R100)

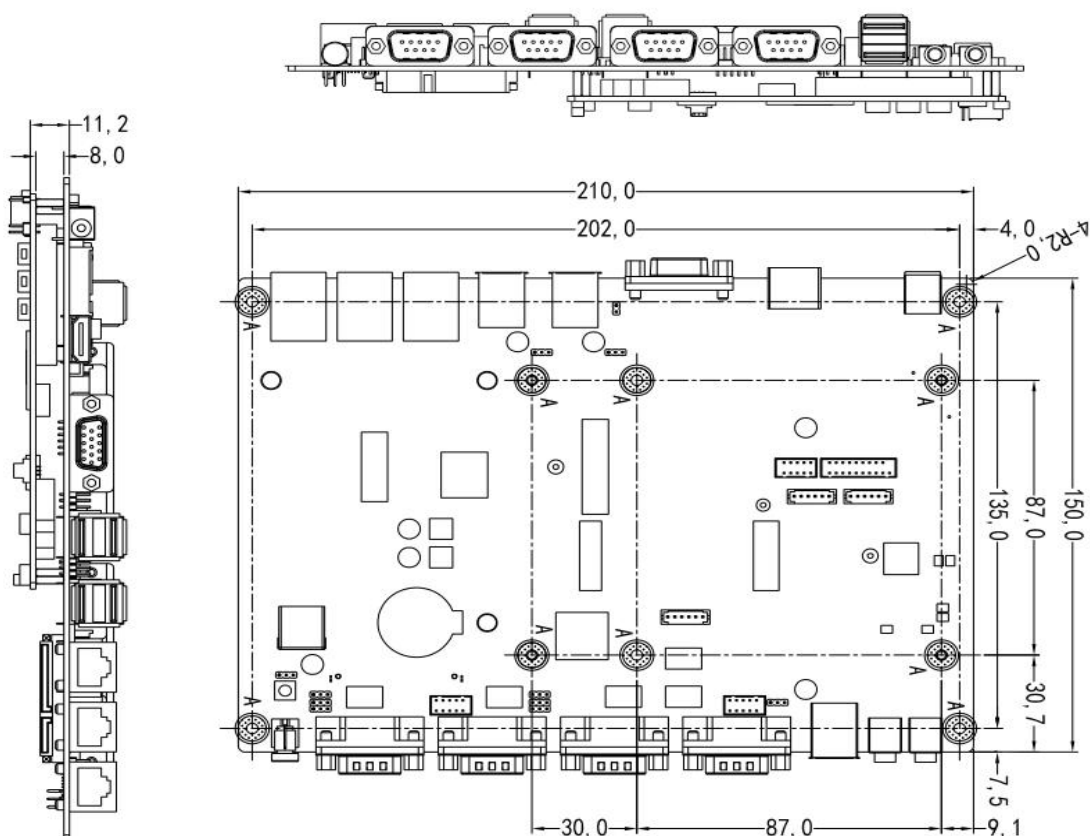
核心板 AD600CM 尺寸

单位: mm



扩展板 TL500CM-IOA 尺寸

单位: mm

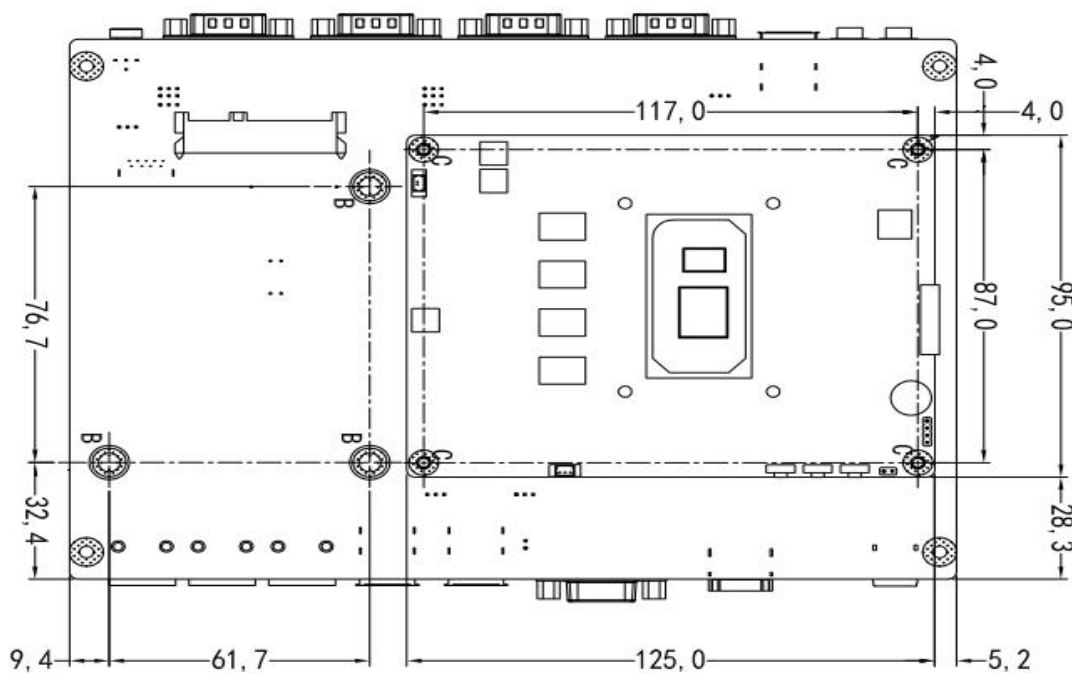




# AD600CM, TL500CM-IOA(R100)

核心板 TL500CM-IOA 尺寸

单位: mm



## 订购信息

型号	可选项	可选项描述
AD600CM	第 12 代 Alder Lake-U 系列处理器	Celeron 7305/ i3-1215U/i5-1245U/i7-1265U
	第 12 代 Alder Lake-P 系列处理器	i3-1220P/i5-1240P/i7-1260P
	第 12 代 Alder Lake-H 系列处理器	i3-12300H/i5-12500H/i7-12700H/i9-12900H
	板载内存	可选 8GB/16GB
	TPM2.0	可选外置 TPM2.0