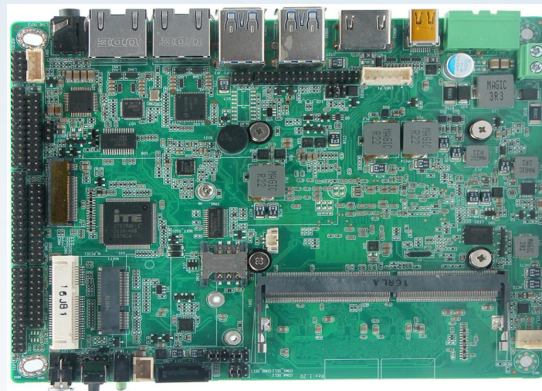




WU310Z3A (R150)

产品特点:

- ◆ 英特尔 8 代 Whiskey Lake-U 系列处理器
- ◆ 板载内存颗粒, 1 内存槽扩展, 共最大 40GB
- ◆ TPM2.0 可选
- ◆ 1 个 i225, 1 个 i219-LM 千兆网卡
- ◆ 1 个 Mini DP 接口, 1 个 HDMI 接口, 1 个 EDP/LVDS 二选一接口
- ◆ DC9-36V, 60W



产品规格

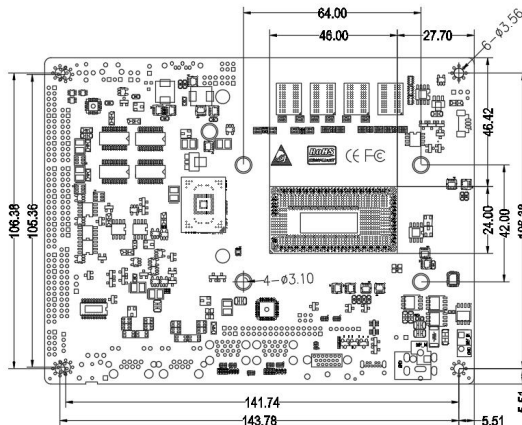
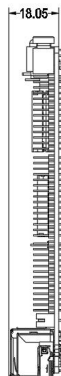
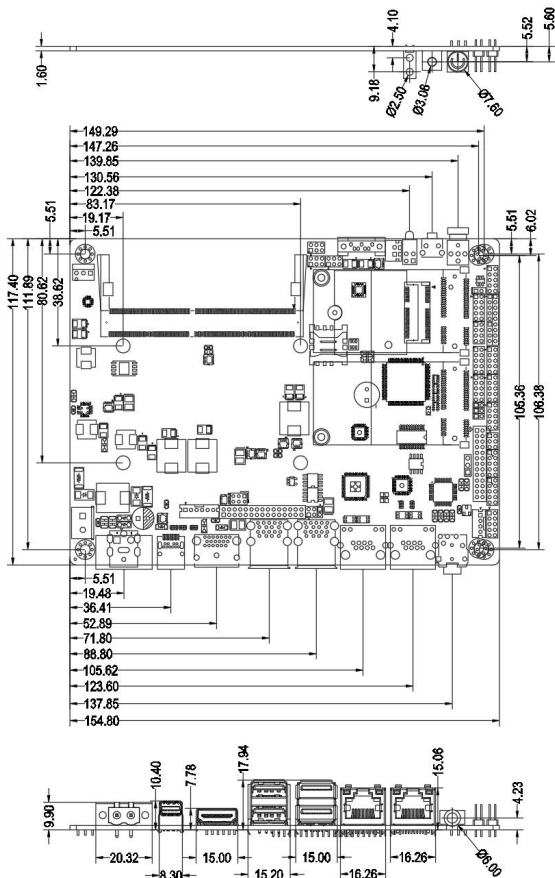
处理器	板载英特尔 8 代 Whiskey Lake-U 系列处理器
	EFI BIOS
内存	板载 4GB/8GB DDR4 (容量可选, 最大 8GB)
	1 条 DDR4 SO-DIMM 内存槽扩展, 最大扩展 32GB
显示	1 个 HDMI1.4; 1 个 24 位 LVDS (LVDS/EDP 二选一); 1 个 MiniDP1.4
存储	1 个 M.2 KEY-M 2242 (PCIe X2 NVMe, 可选 SATA3.0, 通过电阻选择)
	1 个 7Pin SATA3.0, SATA 电源 5V 2Pin
板边 I/O 接口	后面板: 1 个 5.08 穿墙凤凰端子, 1 个 MiniDP, 1 个 HDMI1.4, 4 个 USB3.1, 2 个 RJ45 网口 (1 个 i225; 1 个 i219-LM, 支持 AMT, 须配合支持 Vpro 的 CPU), 1 个二合一音频
	前面板: 开机按键, 复位按键, POWER LED, HDD LED
扩展接口/功能	1 个 TPM2.0 (可选, 默认不带)
	1 个 MiniPCIe 插槽, 支持 PCIe/USB 协议的设备
	1 个 SIM 卡槽
	1 个 M.2 KEY-E 2230 (PCIe X1 协议, WIFI 模块等设备)
	6 个 COM, 2x5Pin, 间距 2.0 (COM1/2/4 可通过跳帽和 BIOS 选择为 RS232 或 RS485, COM3 可通过 BIOS 选择为 RS422/RS485, COM5/COM6 为 RS232)
	1 组 Audio 排针, 2x5Pin, 间距 2.0, 6W8Ω 双通道功放
	4 个 USB2.0 (2 组) 排针, 2x5Pin, 间距 2.0
	1 个 CPU Smart FAN, 3Pin; 1 个系统风扇, 3Pin
	1 个 LPT 打印口排针, 2x13Pin, 间距 2.0
	1 个 8 位 GPIO 插针, 2x5Pin, 间距 2.0; 255 级看门狗 Watchdog
	1 个 PS/2, 2x4Pin, 间距 2.0 排针; 1 个 SPDIF 插针, 3Pin, 间距 2.54
电源	DC9-36V; 铜制风扇散热器
工作环境	工作温度: -20℃ ~ +60℃; 工作湿度: 0% ~ 90%相对湿度, 无凝露
	存储温度: -40℃ ~ +85℃; 存储湿度: 0% ~ 90%相对湿度, 无凝露
操作系统支持	Windows10, windows11, Linux
尺寸	155x117x23mm
重量	不含散热器 150g; 含散热器 303g



WU310Z3A (R150)

产品尺寸

单位: mm



WU310Z3A/WU410Z3A-尺寸图
本尺寸仅供参考, 详细尺寸已实物为准。

订购信息

型号	可选项目	可选项描述
WU310Z3A	集成 Intel 第 8 代 Whiskey Lake-U 系列处理器	Celeron 4205/I3-8145U/ I5-8265U/I7-8565U
	板载内存颗粒	板载颗粒可选 4GB/8GB
	TPM2.0	可选
	最多 6 个 COM	数量可选
	LVDS	可选
	M.2 2242	SATA3.0/NVMe 协议可选