



TOP25D (R100)

产品特点

- ◆ 板载 Intel Gemini Lake/ Gemini Lake-R 系列处理器
- ◆ 1*DDR4 S0-DIMM, 最大 32GB
- ◆ Intel i226-V 网络, 单双网可选
- ◆ 2*LVDS/eDP, mSATA, MiniPCIE(PCIe+USB2.0)
- ◆ 6*COM, DC 12V



产品规格

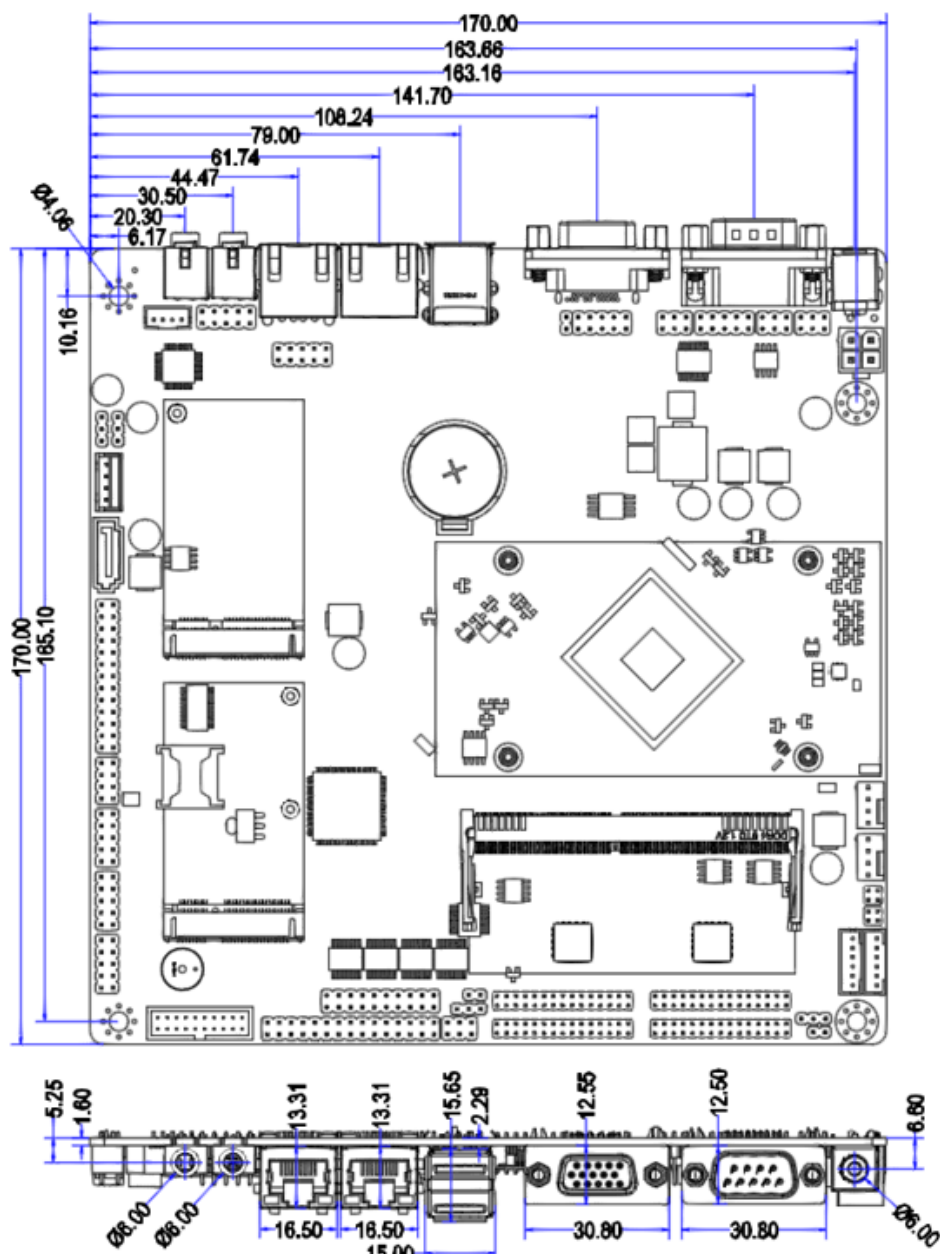
处理器系统	板载 Intel Gemini Lake/ Gemini Lake-R 系列处理器, J4125
	EFI BIOS
内存	1*DDR4 S0-DIMM, 最大 32GB
存储	1*mSATA
	1*SATA3.0 接口, 4Pin 电源
显示	1*VGA/DP 接口
	2*LVDS/eDP
板边 I/O 接口	DC JACK、COM、VGA/DP、USB3.2、LAN、LAN/USB2.0、Line out、Mic in
	单双网可选: 双网时, 共 LAY 的 USB2.0 为插针
扩展接口/功能	外置 TPM2.0 可选, 默认没有
	1*MiniPCIE (PCIe+USB2.0 协议, WIFI/BT 模块)
	COM1/2 为 RS232/485, 跳冒选择; COM3/4/5/6 为 RS232
	2*USB2.0 排针, 2x5Pin, 间距 2.54mm
	1*JUSB3.0 排针
	1*LPT 插针, 1*PS2 插针
	1*4Pin PWM CPU FAN, 1*4Pin PWM SYS FAN
电源	DC 12V, 60W
工作环境	工作温度: -20℃ ~ +60℃; 工作湿度: 5% ~ 90%
	存储温度: -40℃ ~ +85℃; 存储湿度: 5% ~ 90%
操作系统支持	Windows10, Windows11, Linux
尺寸	170x170 mm
净重	不含散热器约 120g, 含散热器约 220g



TOP25D (R100)

产品尺寸

单位: mm



订购信息

型号	可选项目	可选项描述
TOP25D	Intel Gemini Lake/ Gemini Lake-R 系列处理器	J4125/J4105
	TPM2.0	外置 TPM2.0 可选
	单双网可选	单双网可选
	LVDS/eDP 可选	2 组 LVDS/eDP 可选
	VGA/DP 可选	VGA/DP 可选
	串口可选	2 串 6 串可选